

MANUAL DEL USUARIO INTEX®

137
10

BANDEJA SPA CON LUZ LED Modelo TL520 0.2 W

LEA Y SIGA TODAS LAS INSTRUCCIONES ANTES DE USAR EL PRODUCTO

⚠ ADVERTENCIA

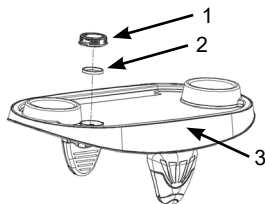
- Uso por adultos únicamente. Este producto no es un juguete. Mantener alejado de los niños.
- Nunca mire directamente a la luz emitida por este aparato.
- No cambien las pilas mientras esté dentro del Spa o de la piscina.
- No se debe pisar, apoyarse o sentarse en el producto.
- No ponga nunca líquidos calientes, vidrio ni objetos que pudieran romperse en el producto.
- Remove product before placing a cover over the spa tub.
- No se debe desechar las baterías de Litio en papeleras, contenedores municipales o tirarlas al fuego una vez que se puede producir una fuga o explotar. Elimine siempre las pilas usadas siguiendo las normativas y leyes locales.
- Nunca recharge pilas no recargables.
- No cortocircuite los terminales de la pila o la pila recargable.
- Este producto es resistente al agua, pero no está diseñado para ser sumergido totalmente. La sumersión puede permitir que se moje su interior y esto puede causar defectos a la parte electrónica.

CUALQUIER FALLO EN EL SEGUIMIENTO DE ESTAS INSTRUCCIONES PUEDE PROVOCAR UN MAL FUNCIONAMIENTO DEL DISPOSITIVO.

Información General:

- Este producto funciona con dos (2) pilas de litio CR2032 reemplazables.
- No mezcle pilas nuevas y viejas. No mezcle pilas alcalinas, estándar (carbono - zinc) o recargables (níquel - cadmio).
- Seque el aparato totalmente antes de instalar la batería. Cuando las pilas se hayan agotado, retírelas de la unidad lo antes posible. Reemplace todas las pilas al mismo tiempo.
- Compre siempre el tamaño y grado correcto de pila más adecuada para el uso previsto. Asegúrese que las pilas se han insertado correctamente en lo que respecta a la polaridad (+ y -). Limpie los contactos de las pilas y también los de la unidad antes de la instalación de las pilas.
- Para limpiar el producto, utilice únicamente un paño húmedo. Evite limpieza agresiva, agua excesiva y limpiadores abrasivos como estropajos.
- Si el líquido de la batería (electrolito) gotea y entra en contacto con la piel, lávelo inmediatamente con agua y jabón o neutralícelo con vinagre o zumo de limón. En caso de contacto con los ojos, lávelos inmediatamente con abundante agua durante 10 minutos y acuda al médico.
- La fuente de luz del aparato no es reemplazable. Cuando la fuente de luz llega al final de su vida útil, el aparato debe ser desechado.
- Almacenar el producto en interiores cuando no se esté utilizando.

GUARDE ESTAS INSTRUCCIONES

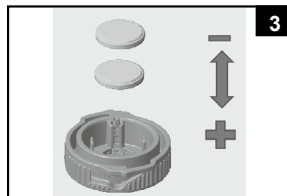
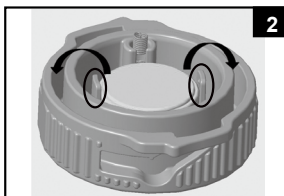
Referencia de partes:

PIEZA NO.	DESCRIPCIÓN	CANTIDAD	REFERENCIA N°
1	Interruptor & Tapa del compartimento de las pilas	1	13024
2	Junta	1	13025
3	Bandeja SPA con luz LED	1	13026

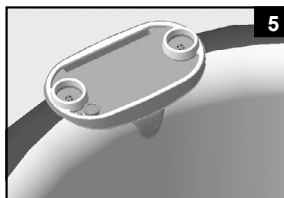
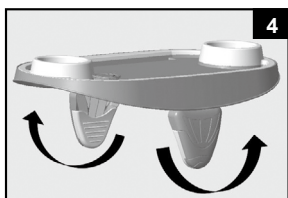
NOTA: Los dibujos son simplemente ilustrativos y no están a escala. El producto final puede sufrir alteraciones.

Para instalar o sustituir las pilas:

- Mientras presiona el "botón de seguridad infantil", gire el interruptor y tapón de las pilas (1) completamente en sentido antihorario y sáquelo de la bandeja. Véase Fig (1).
- Retire las pilas usadas del interruptor y tapón de las pilas (1). Consulte la fig. (2) e inserte 2 pilas nuevas CR2032 siguiendo la dirección indicada en la fig. (3). Compruebe que la junta (2) está en su lugar.
- Vuelva a instalar el interruptor y tapón de las pilas (1) en la bandeja spa.

**Instalación y funcionamiento de la luz LED:**

- Despliegue los brazos. Véase Fig (4).
- Coloque la bandeja spa sobre el borde superior de una pared del spa. Compruebe que los brazos están bien encajados sobre la pared y que la bandeja spa está paralela al suelo nivelado (ver fig. 5). Puede colocar una tablet o un smartphone en la ranura. **ADVERTENCIA:** No apto para SimpleSpa™.
- Gire el interruptor y tapón de las pilas (1) en sentido horario para encender la luz, y gírelo en sentido antihorario para apagar la luz. Véase Fig (6).

**Almacenaje:**

- Limpiar y secar muy bien.
- El embalaje original puede ser utilizado para almacenamiento del producto. Guárdelo en un sitio seco y fresco.

GUARDE ESTAS INSTRUCCIONES

Garantía limitada

137
IO

Su BANDEJA SPA CON LUZ LED para exteriores ha sido fabricada con materiales de primera calidad y mano de obra cualificada. Todos los productos Intex han sido cuidadosamente examinados para comprobar que no tienen ningún defecto antes de salir de la fábrica. Esta Garantía Limitada se aplica únicamente a la BANDEJA SPA CON LUZ LED para exteriores.

Esa garantía limitada es un anexo, y no un sustituto para sus derechos y recursos legales. En la medida en que esta garantía sea incompatible con sus términos legales, tales términos tienen prioridad. Por ejemplo, la ley de consumidores de la Unión Europea establece derechos de garantía adicionales a los cubiertos por esta garantía limitada: para información sobre la ley de consumidores, por favor, visite la página del Centro de la Comunidad Europea en http://ec.europa.eu/consumers/ecc/contact_en/htm.

La cláusula de garantía sólo concierne al comprador y no es transferible. El período de garantía es por un (1) año desde la fecha de la compra. Conserve su ticket de compra junto con este manual para probar de esta manera su compra en caso de que le sea requerido y siempre debe acompañar a las reclamaciones en garantía en caso contrario será invalidada dicha garantía.

En caso de defecto de fábrica durante el periodo de garantía (1 año), por favor, póngase en contacto con el correspondiente Centro de Servicio de Intex que aparece en la hoja "Centros Autorizados de Atención". El Servicio Post Venta determinará la validez de la reclamación. Si el ítem estuviera cubierto por lo previsto en la garantía, el artículo será reparado o sustituido, por un artículo igual o semejante (por elección de Intex) sin ningún coste para Usted.

Cualquier otra garantía, y cualquier otro derecho legal de su país, no implican garantías adicionales. En la medida del posible en su país, en ningún caso Intex será responsable por Usted o cualquier tercera parte por los daños directos o indirectos causados fuera del ámbito de utilización de su BANDEJA SPA CON LUZ LED para exteriores, o de las acciones de Intex o sus agentes y empleados (incluyendo la fabricación del producto). Alcuni paesi o giurisdizioni non consentono l'esclusione o la limitazione dei danni incidentali o consequenziali, pertanto la suddetta limitazione o esclusione potrebbe non applicarsi a voi.

Usted debe ser consciente que esta garantía limitada no es aplicable a las siguientes circunstancias:

- Si el BANDEJA SPA CON LUZ LED para exteriores fuera objeto de negligencia, utilización o aplicación anormal, accidente, operación inadecuada, arrastre o remolque, mantenimiento o almacenaje inapropiados;
- Si el BANDEJA SPA CON LUZ LED para exteriores es objeto de defecto en circunstancias que se encuentren fuera del alcance de Intex, incluyendo, pero no limitado a uso y desgaste comunes y daños causados por exposición a fuego, inundaciones, congelación, lluvias o fuerzas externas de la naturaleza;
- A las partes y componentes no vendidos por Intex; y/o.
- A alteraciones, reparaciones o desmontaje no autorizados del LUZ SOLAR FLOTANTE para exteriores por cualquier persona ajena al Servicio Técnico de Intex.

Lesiones o daños a personas tampoco son cubiertos por la garantía.

Leer el manual del propietario con atención y seguir todas las instrucciones referentes a la operación y mantenimiento apropiados de su BANDEJA SPA CON LUZ LED para exteriores. Revise siempre su producto antes de su utilización. Su garantía limitada puede invalidarse si no sigue las instrucciones.

©2020 Intex Marketing Ltd. - Intex Development Co. Ltd. - Intex Recreation Corp. All rights reserved/Tous droits réservés/Todos los derechos reservados/Alle Rechte vorbehalten. Printed in China/Imprimé en Chine/Impreso en China/Gedruckt in China.

®™ Trademarks used in some countries of the world under license from®™ Marques utilisées dans certains pays sous licence de/Marcas registradas utilizadas en algunos países del mundo bajo licencia de/Warenzeichen verwendet in einigen Ländern der Welt in Lizenz von/Intex Marketing Ltd. to/à/an Intex Development Co. Ltd., G.P.O. Box 28829, Hong Kong & Intex Recreation Corp., P.O. Box 1440, Long Beach, CA 90801 • Distributed in the European Union by/Distribué dans l'Union Européenne par/Distribuido en la unión Europea por/Vertrieb in der Europäischen Union durch/Intex Trading B.V., Venneveld 9, 4705 RR Roosendaal - The Netherlands
www.intexcorp.com

INTEX®

GUARDE ESTAS INSTRUCCIONES